

Passaggio al digitale

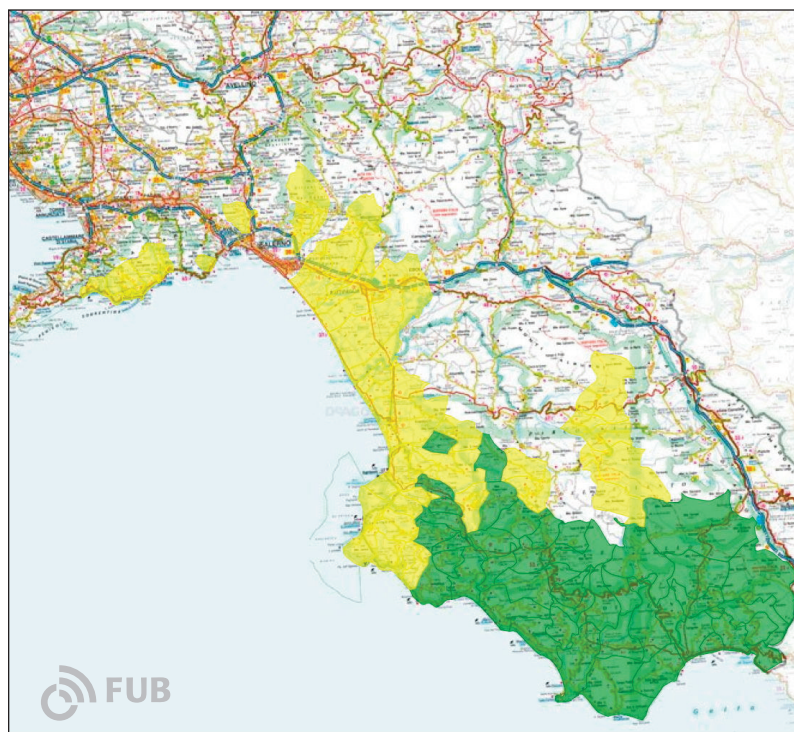
martedì

15 dicembre



COMUNI

- ALFANO
- ASCEA
- CAMEROTA
- CANNALONGA
- CASAL VELINO
- CASALETTO SPARTANO
- CASELLE IN PITTARI
- CASTELNUOVO CILENTO
- CELLE DI BULGHERIA
- CENTOLA
- CERASO
- CUCCARO VETERE
- FUTANI
- GIOI
- GIUNGANO
- ISPANI
- LAURITO
- LUSTRA
- MOIO DELLA CIVITELLA
- MONTANO ANTILIA
- MONTEFORTE CILENTO
- MORIGERATI
- NOVI VELIA
- OMIGNANO
- ORRIA
- PISCIOTTA
- POLLICA
- PRIGNANO CILENTO
- ROCCAGLORIOSA
- ROFRANO
- RUTINO
- SALENTO
- SAN GIOVANNI A PIRO
- SAN MAURO LA BRUCA
- SANTA MARINA
- SANZA
- SAPRI
- SESSA CILENTO
- STELLA CILENTO
- TORRACA
- TORRE ORSAIA
- TORTORELLA
- VALLO DELLA LUCANIA
- VIBONATI



Altri Comuni parzialmente coinvolti

- | | |
|-----------------------|------------------------|
| AGEROLA | MONTECORVINO ROVELLA |
| AGROPOLI | OGLIASTRO CILENTO |
| AMALFI | PELLEZZANO |
| ATRANI | PERDIFUMO |
| BATTIPAGLIA | PERITO |
| BELLIZZI | PIAGGINE |
| CAPACCIO | PONTECAGNANO FAIANO |
| CASTELLABATE | POSITANO |
| CETARA | PRAIANO |
| CICERALE | RAVELLO |
| CONCA DEI MARINI | ROSCIGNO |
| CORLETO MONFORTE | SACCO |
| EBOLI | SAN CIPRIANO PICENTINO |
| FURORE | SAN MAURO CILENTO |
| GIFFONI SEI CASALI | SCALA |
| LAUREANA CILENTO | SERRAMEZZANA |
| MAGLIANO VETERE | STIO |
| MINORI | TORCHIARA |
| MONTECORICE | TRENTINARA |
| MONTECORVINO PUGLIANO | VALLE DELL'ANGELO |

www.decoder.comunicazioni.it

Call Center Consumatori

Per informazioni è attivo il numero verde 800.022.000

dal lunedì al sabato, escluso i giorni festivi, dalle ore 8:00 alle ore 20:00